

LES JEUNES EN RÉGION



GRAND EST

POPULATION RÉSIDENTE



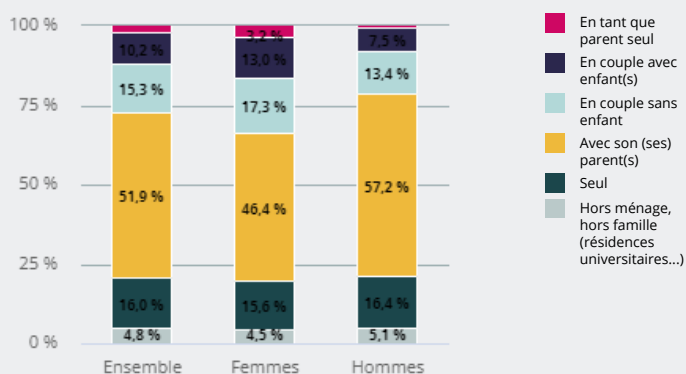
QUELLES SONT LES **CARACTÉRISTIQUES DES LOGEMENTS DE LA POPULATION JEUNE ?**



MODE DE COHABITATION

51,9 %

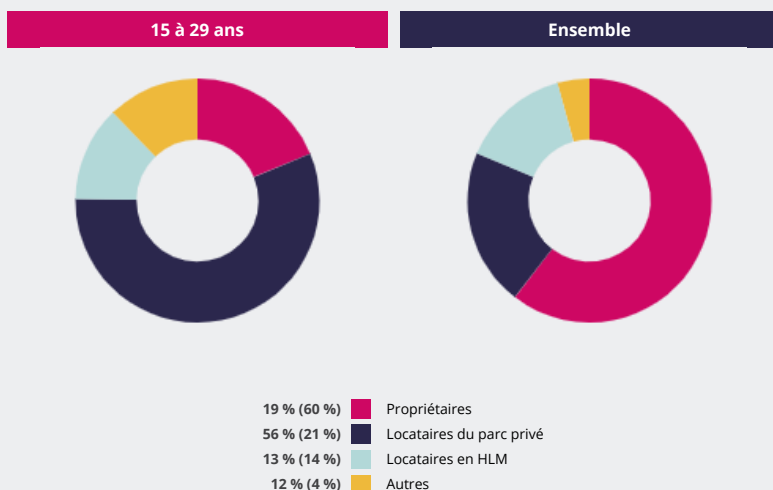
des 15-29 ans sont
« avec son (ses) parent(s)
»



STATUT D'OCCUPATION

56,5 %

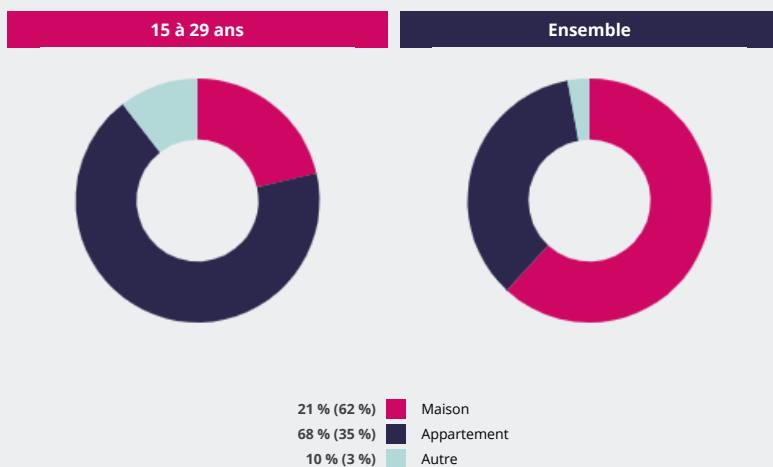
des 15-29 ans ayant
décohabité sont
« locataires du parc privé
»



TYPE DE LOGEMENT

68,1 %

des 15-29 ans ayant
décohabité logent en
« appartement »





 Source : Insee – RP au lieu de résidence.