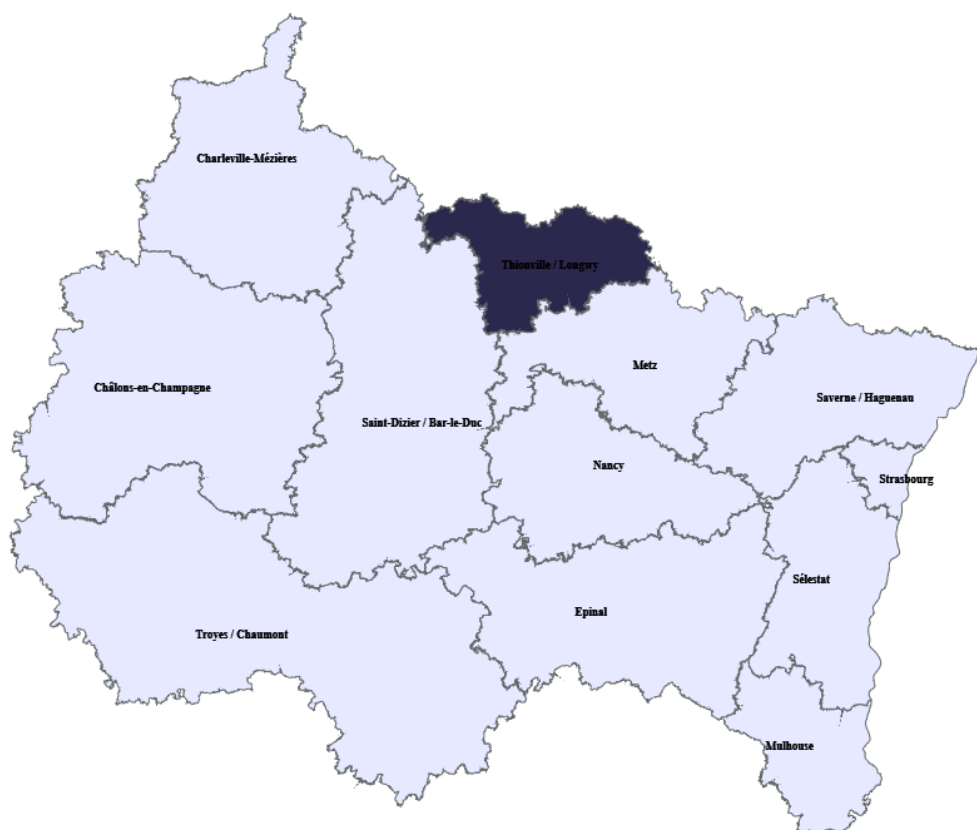


Territoires

Maison de région



THIONVILLE / LONGWY

TISSU ÉCONOMIQUE



QUELLES SONT LES CARACTÉRISTIQUES DES **ÉTABLISSEMENTS** DE CE TERRITOIRE ?



8 672 établissements employeurs¹ sur ce territoire, soit **6 %** des établissements employeurs du Grand Est

27 734

établissements⁷ présents sur ce territoire, soit

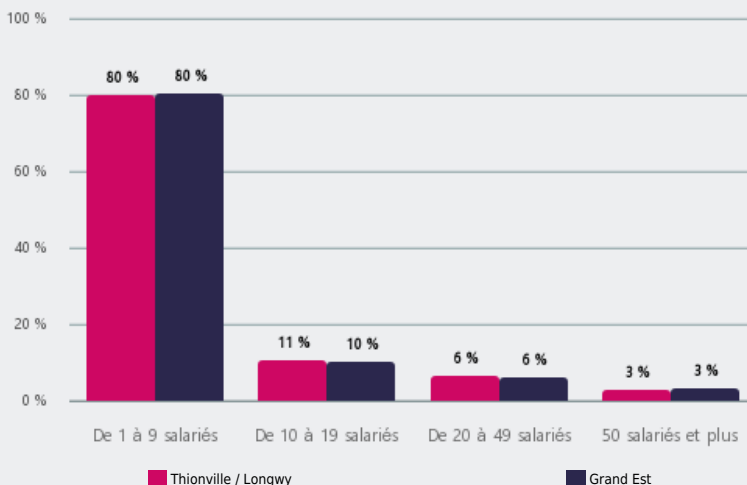
7 %

des établissements de Grand Est

TAILLE DES ÉTABLISSEMENTS EMPLOYEURS²

80 %

des établissements employeurs présents sur ce territoire sont des établissements de 1 à 9 salariés



73 %

d'établissements sans salarié⁷

(72 % en Grand Est)

5 349

créations d'entreprise⁷, dont

64 %

de micro-entreprises

Taux créations d'entreprises⁷ :

16 %

(15 % en Grand Est)

328

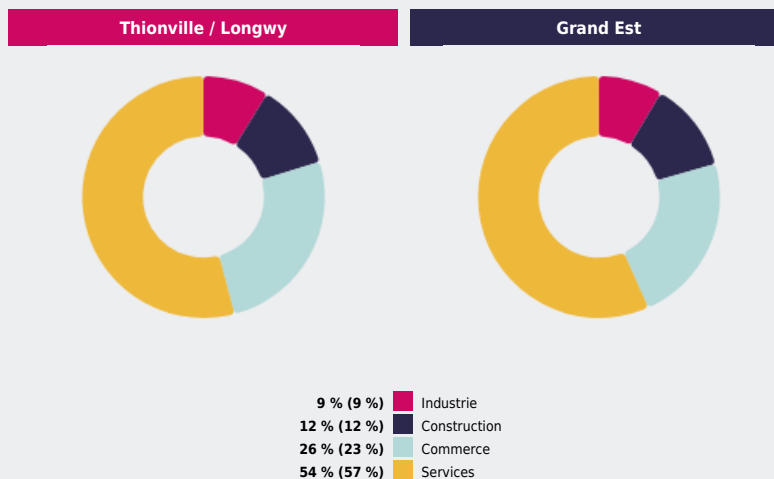
défaillances d'entreprises⁸ sur ce territoire, soit 8 % des défaillances d'entreprises de Grand Est

GRANDS SECTEURS D'ACTIVITÉ³ DES ÉTABLISSEMENTS EMPLOYEURS

Les secteurs des services concentrent

54 %

des établissements employeurs présents sur ce territoire

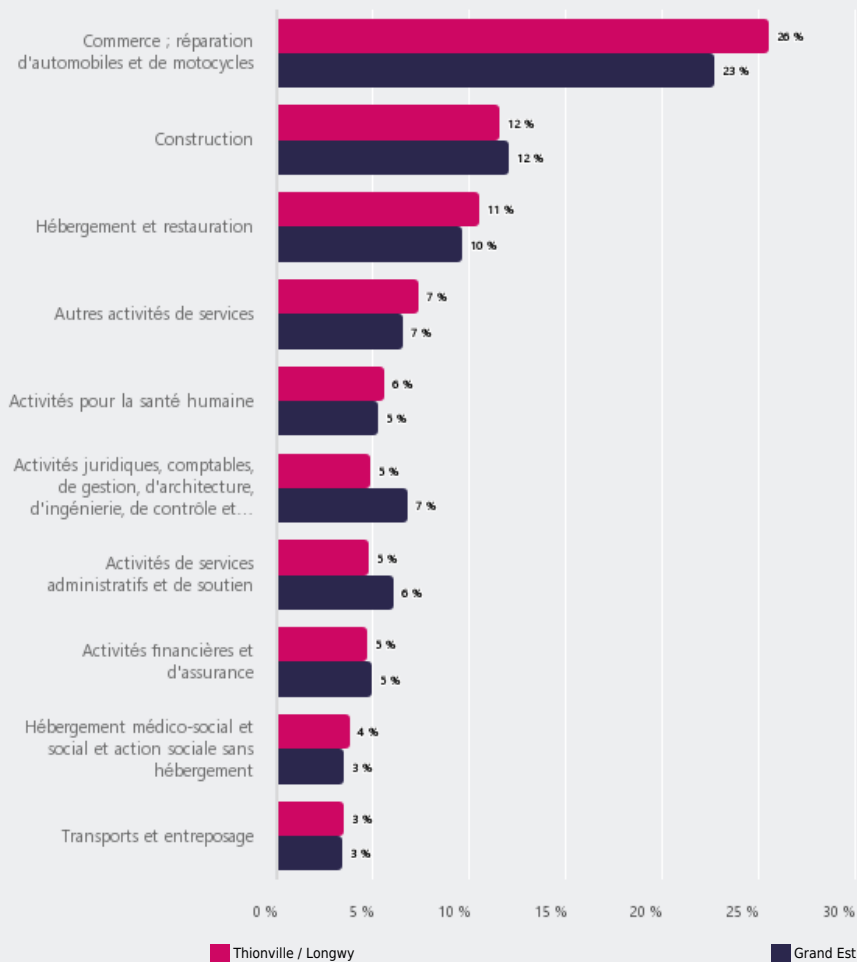




PRINCIPAUX SECTEURS D'ACTIVITÉ ⁴ DES ÉTABLISSEMENTS EMPLOYEURS

26 %

des employeurs présents sur ce territoire appartiennent au secteur "Commerce ; réparation d'automobiles et de motocycles"





PRINCIPAUX ÉTABLISSEMENTS EMPLOYEURS DE L'INDUSTRIE ET DE LA CONSTRUCTION

Nom de l'établissement ⁵	Secteur d'activité ⁶	Effectif salarié	Libellé de la commune
PSA AUTOMOBILES SA	Fabrication de matériels de transport	2000 à 2999	Trémery
ARCELORMITTAL FRANCE	Métallurgie & fab. ps mét. sauf mach. et équip.	2000 à 2999	Florange
SOCIETE VEHICULES AUTOMOBILES BATILLY	Fabrication de matériels de transport	1500 à 1999	Batilly
THYSSENKRUPP PRESTA FRANCE SAS	Fabrication de matériels de transport	750 à 999	Florange
ASCOMETAL HAGONDANGE SAS	Métallurgie & fab. ps mét. sauf mach. et équip.	250 à 499	Hagondange
SAARSTAHL RAIL	Métallurgie & fab. ps mét. sauf mach. et équip.	250 à 499	Hayange
EUROSTAMP	Métallurgie & fab. ps mét. sauf mach. et équip.	250 à 499	Villers-la-Montagne
PIERBURG PUMP TECHNOLOGY FRANCE SARL	Fabric. machines & équipements n.c.a	250 à 499	Basse-Ham
LA FOURNEE DOREE LORRAINE - LFDL	Fab. aliments, boiss. & prdts base tabac	250 à 499	Sainte-Marie-aux-Chênes
ZF ACTIVE SAFETY FRANCE	Fabrication de matériels de transport	250 à 499	Bouzonville

Avertissement : cette liste concerne les établissements actifs au 31.12.2021. Depuis cette date, certains ont pu fermer, changer de nom ou être créés.



PRINCIPAUX ÉTABLISSEMENTS EMPLOYEURS DU COMMERCE, TRANSPORTS, HÉBERGEMENT ET RESTAURATION

Nom de l'établissement ⁵	Secteur d'activité ⁶	Effectif salarié	Libellé de la commune
AUCHAN HYPERMARCHÉ	Commerce, répar. automobile & moto.	250 à 499	Mont-Saint-Martin
AUCHAN HYPERMARCHÉ	Commerce, répar. automobile & moto.	250 à 499	Semécourt
SOLORMAG	Commerce, répar. automobile & moto.	250 à 499	Thionville
AGCO S.A.S.	Commerce, répar. automobile & moto.	250 à 499	Ennery
FIFAM	Commerce, répar. automobile & moto.	250 à 499	Fameck
METZDIS	Commerce, répar. automobile & moto.	250 à 499	Hauconcourt
KEOLIS THIONVILLE-FENSCH	Transports et entreposage	250 à 499	Florange
CORA	Commerce, répar. automobile & moto.	250 à 499	Sainte-Marie-aux-Chênes
CONFLANS DISTRIBUTION	Commerce, répar. automobile & moto.	200 à 249	Conflans-en-Jarnisy
FRET SNCF	Transports et entreposage	200 à 249	Thionville

Avertissement : cette liste concerne les établissements actifs au 31.12.2021. Depuis cette date, certains ont pu fermer, changer de nom ou être créés.



PRINCIPAUX ÉTABLISSEMENTS EMPLOYEURS DES SERVICES

Nom de l'établissement ⁵	Secteur d'activité ⁶	Effectif salarié	Libellé de la commune
CENTRE HOSPITAL REGION METZ THIONVILLE	Activités pour la santé humaine	1500 à 1999	Thionville
HOPITAL MAILLOT DE BRIEY	Activités pour la santé humaine	750 à 999	Val de Briey
COMMUNE DE THIONVILLE	Administration publique	500 à 749	Thionville
ARCELORMITTAL MAIZIERES RESEARCH SA	Recherche-développement scientifique	500 à 749	Maizières-lès-Metz
GROUPE SOS SANTE	Activités pour la santé humaine	500 à 749	Mont-Saint-Martin
ALYS	Héb. méd.-soc. & soc. & ac. soc. ss	250 à 499	Ennery
COMMUNE D AMNEVILLE	Administration publique	250 à 499	Amnéville
ASS AIDE PERSONNES AGEES PAYS HAUT	Héb. méd.-soc. & soc. & ac. soc. ss	250 à 499	Longlaville
COMMUNE DE LONGWY	Administration publique	250 à 499	Longwy
COMMUNAUTE AGGLO PORTES DE FRANCE	Administration publique	250 à 499	Thionville

Avertissement : cette liste concerne les établissements actifs au 31.12.2021. Depuis cette date, certains ont pu fermer, changer de nom ou être créés.

Source : Banque de France, Insee, Urssaf Caisse nationale.

Notes :

1 Source : Urssaf Caisse nationale.

2 Source : Insee – REE, Sirene.

3 Source : Urssaf Caisse nationale (hors agriculture).

4 Nomenclature : NA38.

5 L'établissement est une unité de production, c'est le lieu où est effectivement exercée l'activité. Il peut dépendre d'une entreprise, unité juridique, qui peut comprendre d'autres établissements (ayant des noms différents).

6 Nomenclature : A38.

7 Source : Insee – REE, Sirene.

8 Source : Banque de France.