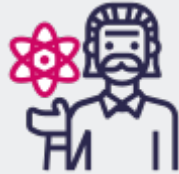


## LES SECTEURS D'ACTIVITÉS



RECHERCHE-DÉVELOPPEMENT SCIENTIFIQUE

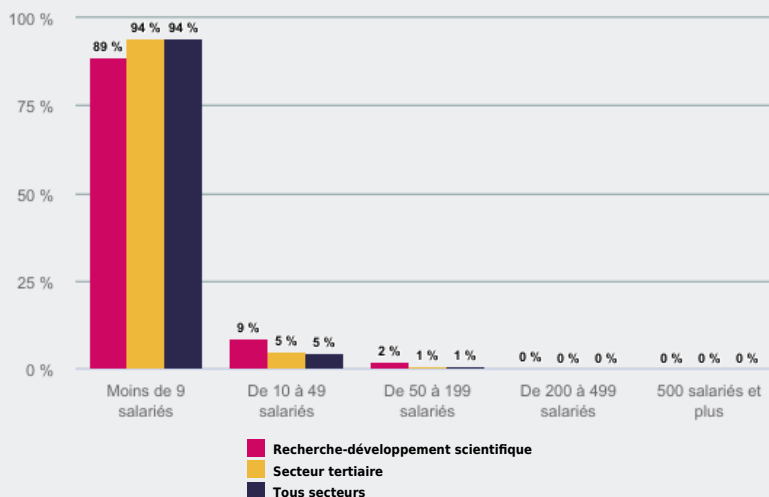


COMMENT SE CARACTÉRISE **L'EMPLOI SALARIÉ** DANS CE SECTEUR ?

## RÉPARTITION DES ÉTABLISSEMENTS PAR TAILLE

**89 %**

des établissements de ce secteur ont moins de 9 salariés



**566**

établissements dans ce secteur

**8 386**

emplois salariés dans ce secteur, soit

**0,4 %**

de l'emploi salarié régional

## ÉVOLUTION DE L'EMPLOI SALARIÉ DE 2012 À 2022, EN BASE 100 EN 2012

Entre 2012 et 2022, l'emploi salarié de ce secteur a évolué de

**+ 0 %**

(+ 3 % tous secteurs)



## PART ET EFFECTIF SALARIÉ PAR MAISON DE RÉGION

Ce secteur d'activité représente **0,9 %** de l'emploi salarié de la maison de région de Thionville / Longwy (0,3 % en région)

**1 738**

salariés de la maison de région de Strasbourg exercent dans ce secteur



## PART ET EFFECTIF SALARIÉ PAR BASSIN D'EMPLOI

Ce secteur d'activité représente **2,6 %** de l'emploi salarié du bassin d'emploi de Saint-Louis (0,3 % en région)

**1 738**

salariés du bassin d'emploi de Strasbourg exercent dans ce secteur





COMMENT SE CARACTÉRISE L'EMPLOI SALARIÉ DANS CE SECTEUR ?

## PART ET EFFECTIF SALARIÉ PAR DÉPARTEMENT

Ce secteur d'activité représente **0,6 %** de l'emploi salarié du département de Meurthe-et-Moselle (0,3 % en région)

**1 749**

salariés du département du Bas-Rhin exercent dans ce secteur



Source : Insee, Sirene - Estel ; Urssaf Caisse nationale