

## LES SECTEURS D'ACTIVITÉS



FABRICATION DE MATÉRIELS DE TRANSPORT



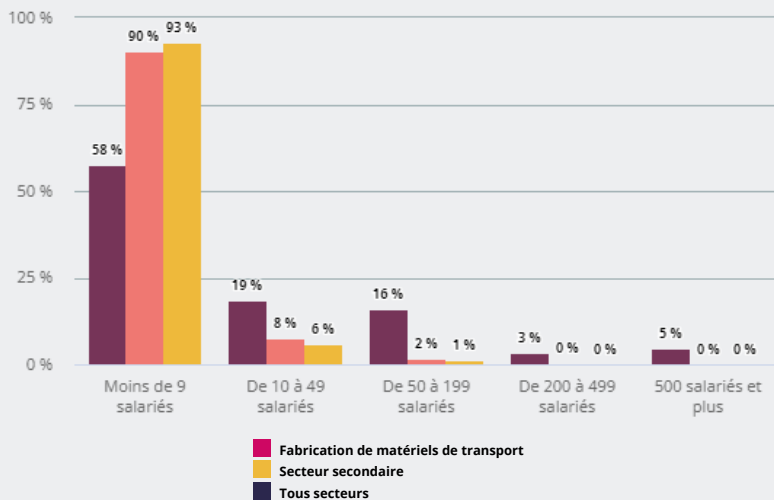
COMMENT SE CARACTÉRISE **L'EMPLOI SALARIÉ** DANS CE SECTEUR ?



## RÉPARTITION DES ÉTABLISSEMENTS PAR TAILLE

**60 %**

des établissements de ce secteur ont moins de 9 salariés



**336**

établissements dans ce secteur

**27 582**

emplois salariés dans ce secteur, soit

**1,4 %**

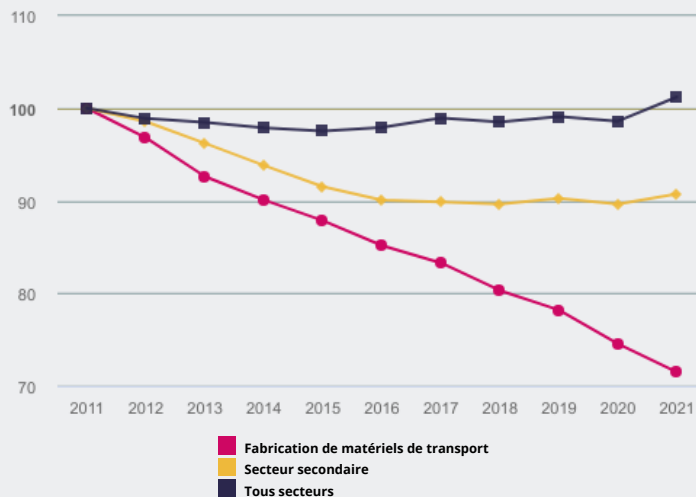
de l'emploi salarié régional

## ÉVOLUTION DE L'EMPLOI SALARIÉ DE 2011 À 2021, EN BASE 100 EN 2011

Entre 2011 et 2021, l'emploi salarié de ce secteur a évolué de

**- 28 %**

(+ 1 % tous secteurs)

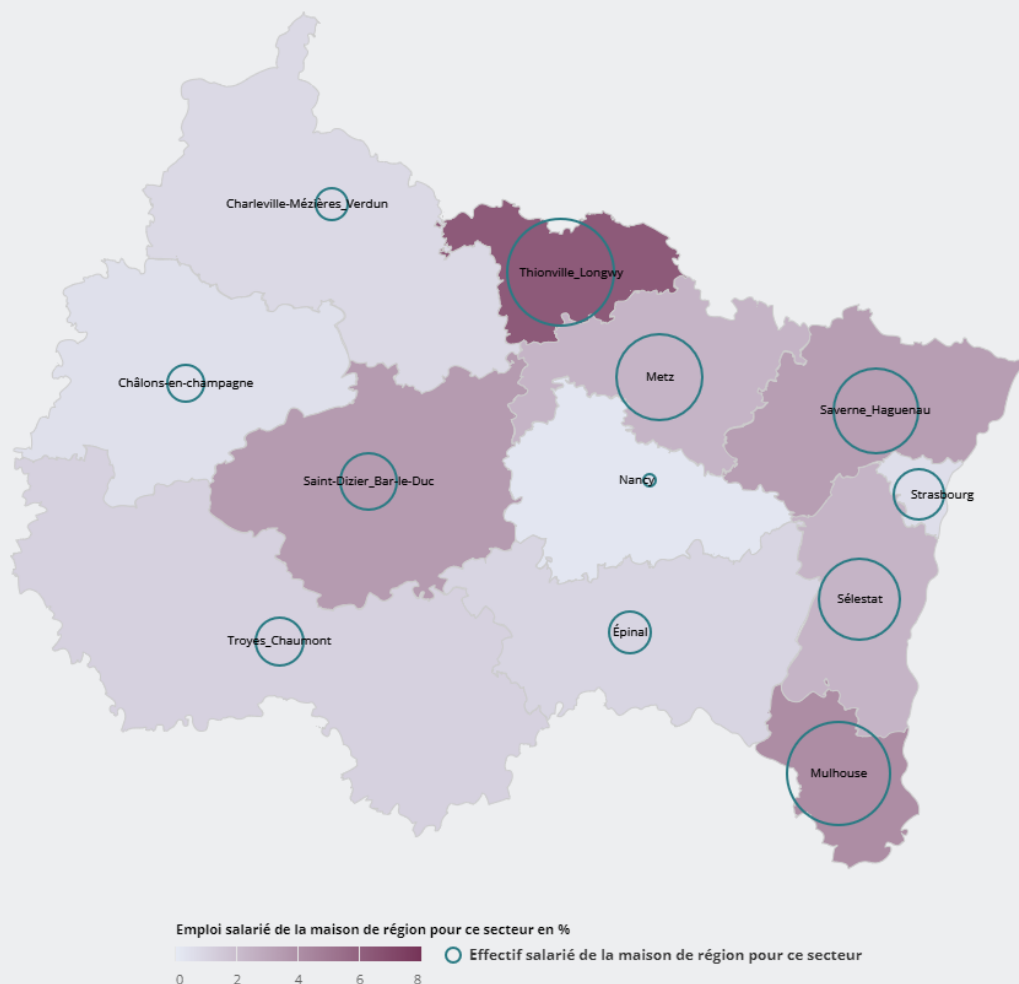


## PART ET EFFECTIF SALARIÉ PAR MAISON DE RÉGION

Ce secteur d'activité représente **6,1 %** de l'emploi salarié de la maison de région de Thionville / Longwy (1,9 % en région)

**5 845**

salariés de la maison de région de Thionville / Longwy exercent dans ce secteur

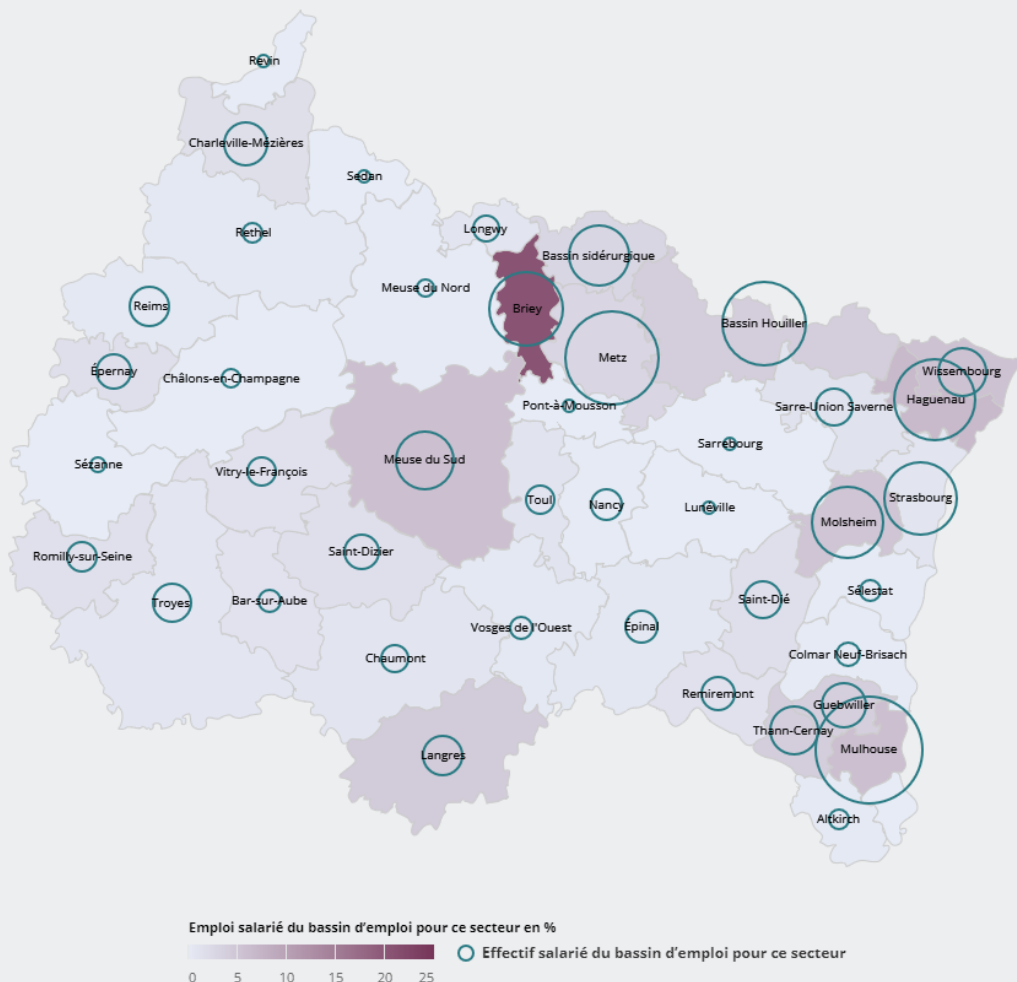


## PART ET EFFECTIF SALARIÉ PAR BASSIN D'EMPLOI

Ce secteur d'activité représente **20,9 %** de l'emploi salarié du bassin d'emploi de Brie (1,9 % en région)

**4 605**

salariés du bassin d'emploi de Mulhouse exercent dans ce secteur

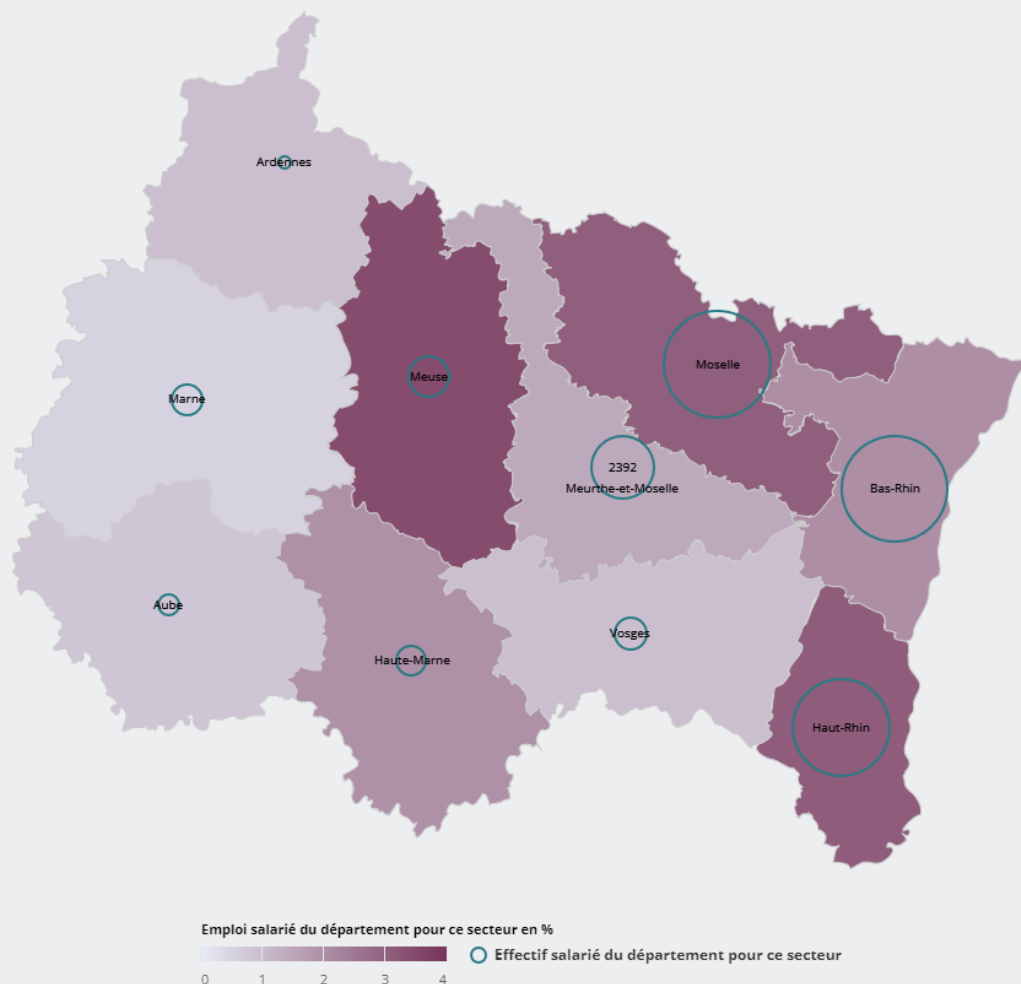


## PART ET EFFECTIF SALARIÉ PAR DÉPARTEMENT

Ce secteur d'activité représente **4,0 %** de l'emploi salarié du département de la Meuse (1,9 % en région)

**7 176**

salariés du département de la Moselle exercent dans ce secteur



 Source : Insee, Sirene - Estel ; Urssaf Caisse nationale